

学生メール設定方法 iPhone/iPad メールアプリ版

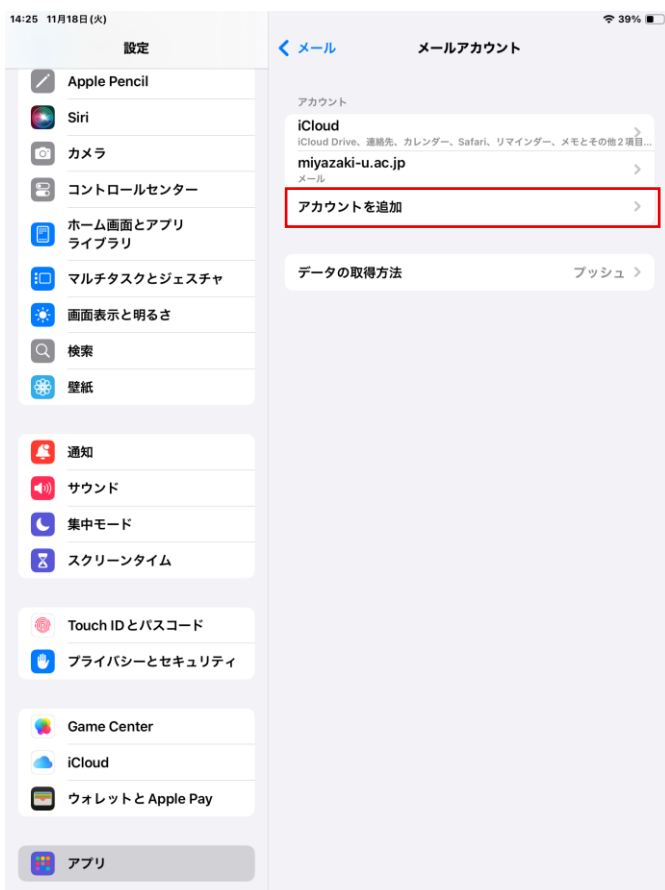
第 2 版

作 成 者	情報基盤センター
作 成 日	2022 年 10 月 7 日
最終更新日	2025 年 11 月 18 日

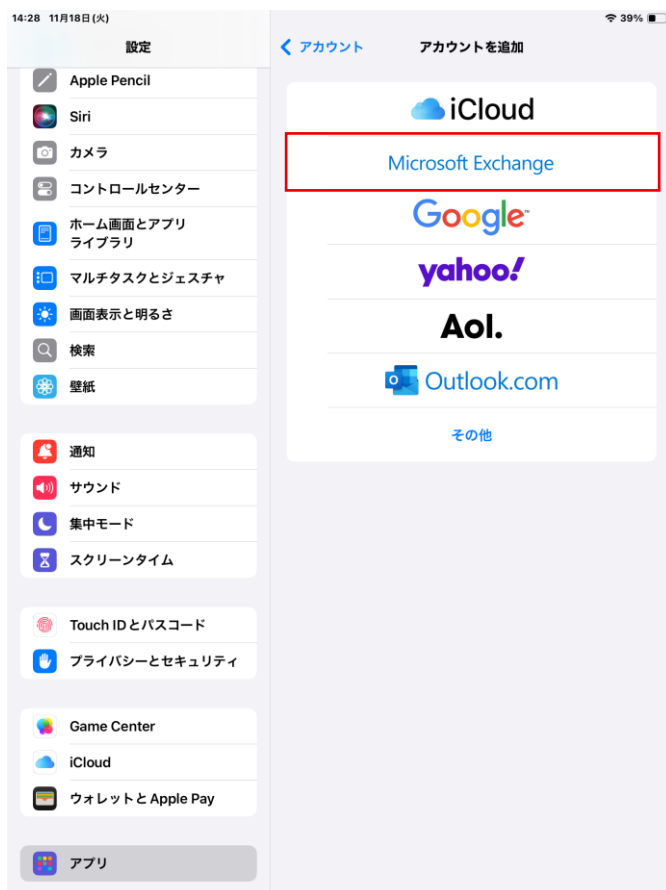
1. iPhone/iPad メールアプリの設定方法



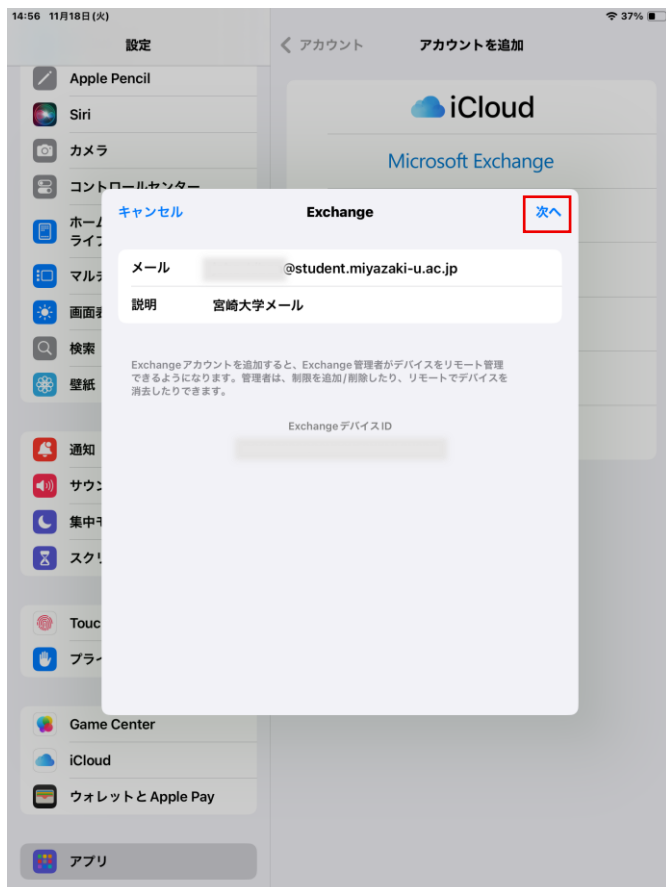
1. 設定アプリの「アプリ」→「メール」から「メールアカウント」をタップします。



2. 「アカウントを追加」をタップします。



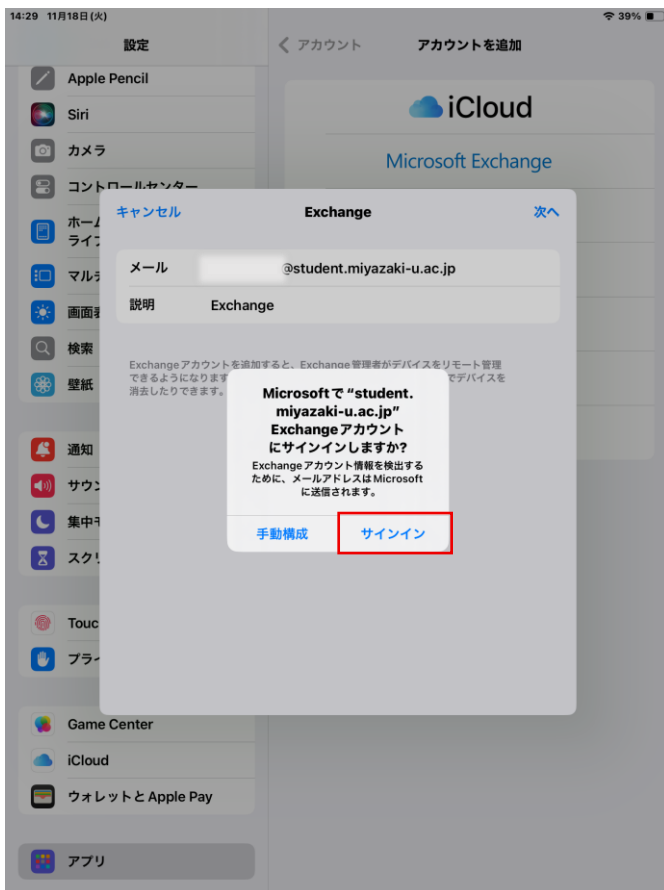
3. 「Microsoft Exchange」をタップします。



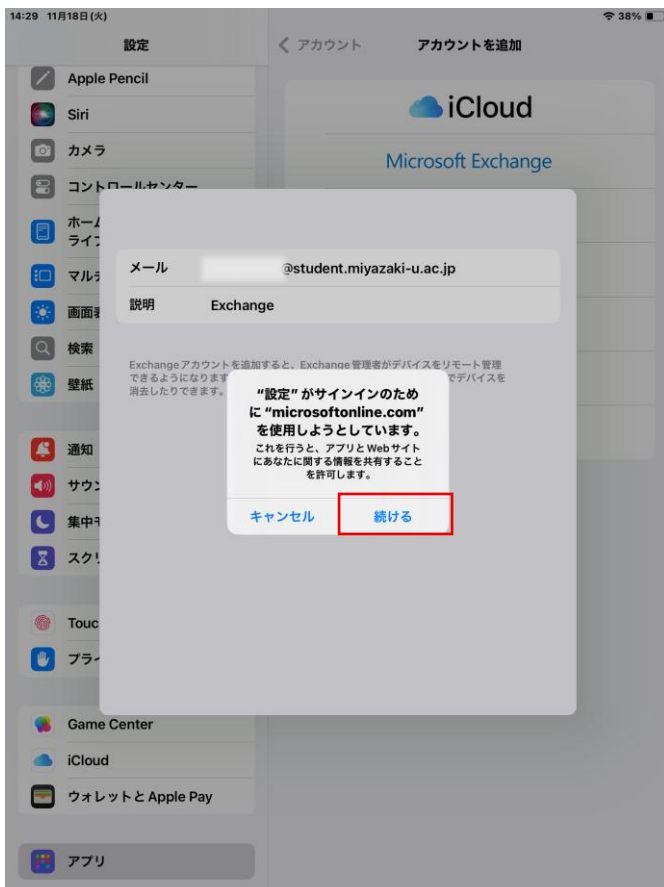
4. 以下の内容を入力して「次へ」をタップします。

メール：xxx@student.miyazaki-u.ac.jp

説明：任意の値（例：宮崎大学メール）

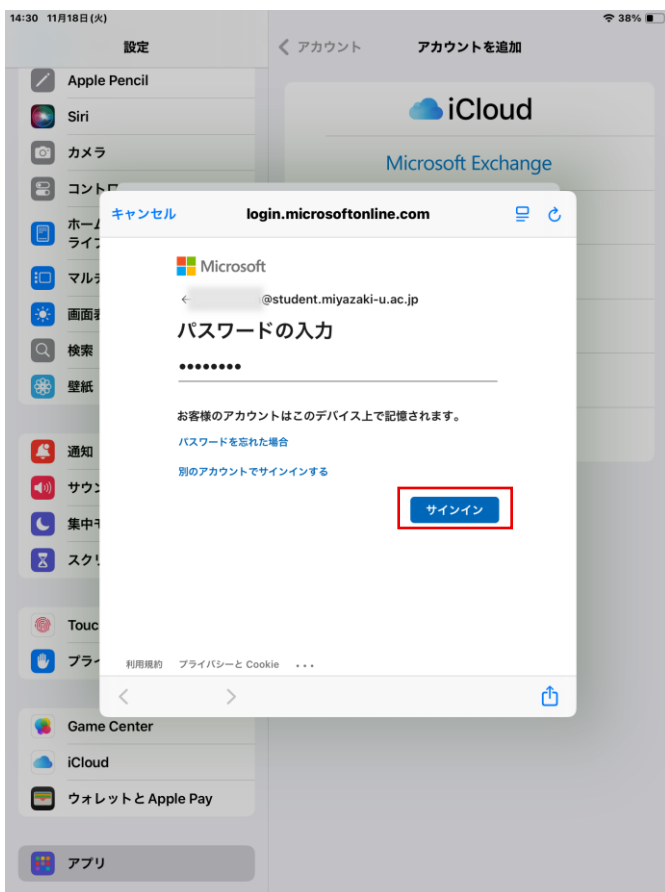


5. 「サインイン」をタップします。

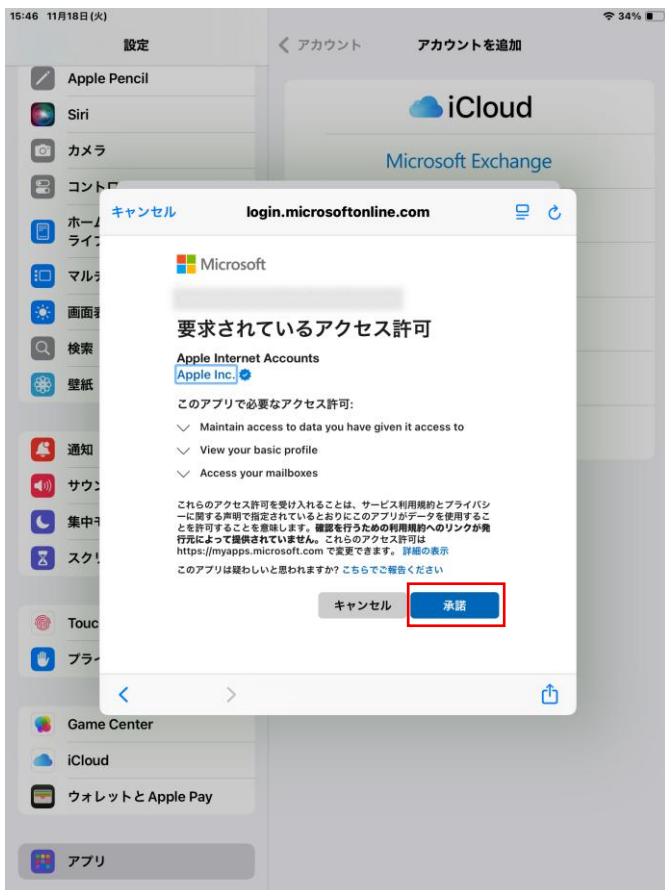


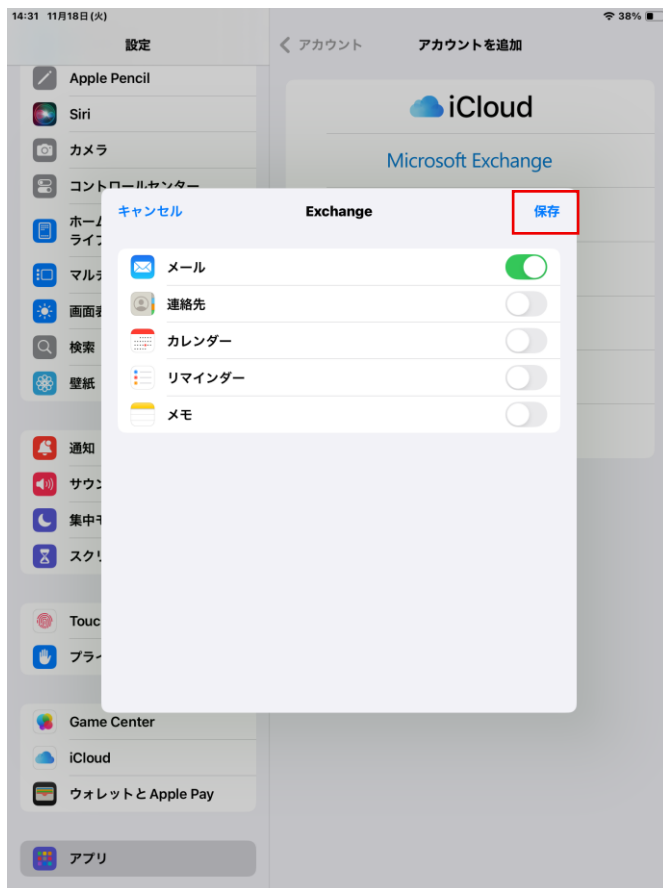
6. 「続ける」をタップします。

7. 宮崎大学統一認証アカウント（MID）のパスワードを入力して、「サインイン」をタップします。



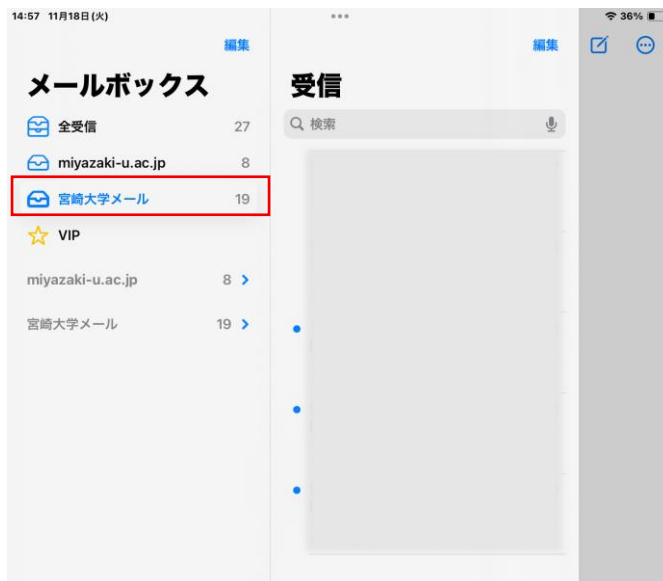
8. 「承諾」をタップします。





9. 同期させるアプリを選択して「保存」をタップします。

※今回の例ではメールのみ同期させます。
同期させるアプリは後で変更することが可能です。



10. メールアプリを起動して、メールボックスが表示されれば設定は完了です。